

# II DUATLÓN CROS FINCA LA CORONA – ACEITE ANSÓ

Valedero para LIGA IBERCAJA de Clubes de Triatlón 2022



Valedero para XXIV Copa Aragonesa de Duatlón Cros, Trofeo BILSTEIN GROUP



16 de Octubre de 2022 - Bárboles (Zaragoza)



Organiza:



CLUB DEPORTIVO SOY DE ARAGON

Colaboran:



Cronometraje - App Live



iberCaja



# DATOS TÉCNICOS

## Circuitos

Carrera: 4´7 kilómetros

Ciclismo BTT: 18 kilómetros

Carrera: 2´3 kilómetros

## Dirección de Competición

Director de Carrera: Héctor Ansó

Delegado Técnico:

Juez Árbitro:

## Jurado de Competición

Delegado Técnico o Juez Árbitro.

1 representante Federación Aragonesa.

1 representante del organizador.

## REUNIÓN TÉCNICA

La reunión técnica se realizará de forma telemática o momentos antes de comenzar la prueba.

## Horarios

10:30 – 11:30: Entrega de dorsales en las Naves de la Finca La Corona, Bárboles.

11:00 – 11:45: Apertura de boxes y control de material, en las Naves de la Finca La Corona, Bárboles.

11:50: Cámara de llamadas.

12:00: Salida Cadetes y Juveniles.

12:15: Salida Masculina.

12:18: Salida Femenina.

12:40: Cierre control salida T1.

13:30: Finalización de la prueba (Orientativo).

13:45: Ceremonia de entrega de trofeos.



El **Club Alagón Triatlón** y el **Club Deportivo Soy de Aragón**, con la colaboración de la Federación Aragonesa de Triatlón y la Comarca Ribera Alta del Ebro organizan el "II Duatlón Cros Finca La Corona – Aceite Virgen Extra Ansó" que se celebrará el 16 de Octubre a las 12:00 horas.

Queda a disposición de la organización el posible cambio de horarios o fecha en función de posibles requerimientos de las autoridades que tienen la potestad de autorizar los permisos de la prueba.


El Club Alagón Triatlón y el C.D. Soy de Aragón, organizan varias competiciones, quieren brindar la posibilidad de realizar un duatlón cros en un paraje como la Finca La Corona.

Acude con suficiente antelación para recoger dorsales y realizar el control de material en los horarios establecidos.

Revisa los circuitos publicados de esta competición para conocerlos con detalle y no cometer errores.



# REGLAMENTO

- La competición se rige de forma general por el  **Reglamento de Competiciones de la Federación Española de Triatlón** vigente,, siendo los jueces de la FATRI los competentes para la regulación de la competición.
- Los **organizadores** de la competición son Club Alagón Triatlón, CD Soy de Aragón y Federación Aragonesa de Triatlón.
- **Categorías y premios.** Se establecen las categorías absoluta masculina y femenina que agrupan a todos los participantes. Se hará entrega de obsequio a los 3 primeros de la clasificación General Absoluta (masculina y femenina). Además, se contemplarán las siguientes categorías de edad, tanto masculinas como femeninas:  
CADETE, masc. y fem.      JUVENIL, masc. y fem.      JUNIOR, masc. y fem.  
SUB-23, masc. y fem.      VETERANOS-1, VET-2, VET-3, VET-4, masc. y fem.  
EQUIPOS, masc. y fem.

## - Inscripciones.

Las inscripciones se realizaran a través de la web [www.triatlonaragon.org](http://www.triatlonaragon.org) hasta el MIÉRCOLES 12 de OCTUBRE a las 23:59h. No se aceptarán inscripciones a partir esa fecha. La inscripción está limitada a 300 participantes por riguroso orden de inscripción. La edad mínima para participar son deportistas de categoría Cadete (nacidos en 2009 y anteriores). **Los participantes nacidos en 2006-2007-2008-2009 no pagan inscripción al estar dentro de Juegos Escolares.**

## INSCRIPCIONES

- Hasta el 5 de Octubre a las 23:59h: 19 € para federados en triatlón y 27 € para deportistas no federados en triatlón.
- Hasta el cierre de inscripciones el Miércoles 12 de Octubre a las 23:59h: 24 € para federados en triatlón y 32 € para deportistas no federados en triatlón.

Existen unas **Condiciones Generales de Inscripción** que pueden ser consultadas durante el proceso, y al finalizar la inscripción.

## - Cancelaciones.

Las inscripciones canceladas hasta el 5 de octubre, se devolverán al 50%. A partir de esa fecha no se atenderán devoluciones.

## RECORDATORIOS

El deportista será responsable de conocer el circuito y del control de número de vueltas que lleva realizado en cada segmento.

Prohibido entrar en meta acompañado de niños o personas no inscritas en la competición. Será motivo de descalificación.

El control de material se cerrará 15 minutos antes del comienzo de la carrera.

En área de transición, no arrojar material y depositarlo en el lugar correspondiente.





- En **caso de imprevistos de fuerza mayor**, como pueden ser condiciones climatológicas, etc.. la organización se reserva el derecho de hacer las modificaciones oportunas, como reducción de distancias, cambio de recorridos, o en casos de extrema gravedad anular alguno de los segmentos o suspender la prueba.
- La organización no se hará responsable de los daños personales o materiales producidos en esta prueba al margen de los que cubren las **pólizas de seguros de accidentes y responsabilidad civil** contratadas para la competición, que cumplen con las coberturas mínimas legales.
- **Dorsales.** La organización proveerá a los participantes de los dorsales que tendrán que llevar:
  - a) 1 dorsal rectangular en el que constará el número asignado. Este dorsal se llevará en la parte delantera del tronco a la vista de los jueces en la carrera a pie. Durante el segmento de bicicleta, este dorsal se girará a la parte trasera del tronco, a la vista de los jueces durante el segmento de bicicleta. Se recomienda el uso de una cinta elástica como porta dorsales, o similar.
  - b) 2 dorsales adhesivo pequeños donde constará el número asignado y que se ubicarán en los dos lados del casco en el segmento de bicicleta.
  - c) 1 dorsal adhesivo donde constará el número asignado y que se pegará a la tija del sillín de la bicicleta.
- **Control de material.** Para realizar el control de material será imprescindible presentar el DNI, Pasaporte, Licencia o documento identificativo con foto en la entrada de boxes. Además, se deberá llevar el casco abrochado y todos los dorsales facilitados colocados.
- Se informa a los asistentes, en relación con el **uso de la imagen**, que durante el transcurso de la prueba se captarán imágenes las cuales servirán posteriormente para las publicaciones que se realicen en diferentes medios y RR.SS.

### SANCIONES MÁS FRECUENTES

Acortar recorrido o invadir carril contrario (DSQ)

Recibir ayuda externa. (DSQ)

Pasar bajo los soportes de las bicicletas. (ADV)

No llevar el casco abrochado por el área de transición. (AVD –DSQ si no rectifica)

Montar en la bicicleta antes de la línea de montaje. (AVD – DSQ si no rectifica)

Entrar en meta sin haber completado las vueltas del último segmento (DSQ).

- La organización se reserva el derecho a llevar a cabo el **control antidopaje** de los participantes según la normativa vigente de la Comisión Antidopaje de la FETRI, al igual que prohíbe la participación a todo deportista con sanción vigente por doping de cualquier deporte.
- La competición dispondrá de un **Jurado de Competición** que resolverá cualquier reclamación presentada en plazo y forma, conforme a lo dispuesto por el Reglamento Disciplinario de la FATRI.
- La competición sólo podrá ser puntuable para Liga Ibercaja de Clubes de Triatlón y para la Copa Aragonesa de Duatlón Cros Trofeo Bilstein Group en el caso que los confinamientos provinciales permitan la participación de deportistas de las tres provincias aragonesas.
- La inscripción en la competición conlleva la **aceptación del presente Reglamento y de las Condiciones Generales de Inscripción.**



## CONSEJOS

Los deportistas que abandonen por cualquier motivo la competición deberán comunicarlo obligatoriamente a los jueces de competición.

Cuando finalices tu inscripción, comprueba que apareces en los listados de inscritos. Si no recibes un email de confirmación, ponte en contacto con la FATRI ya que tu correo electrónico estará desactualizado.

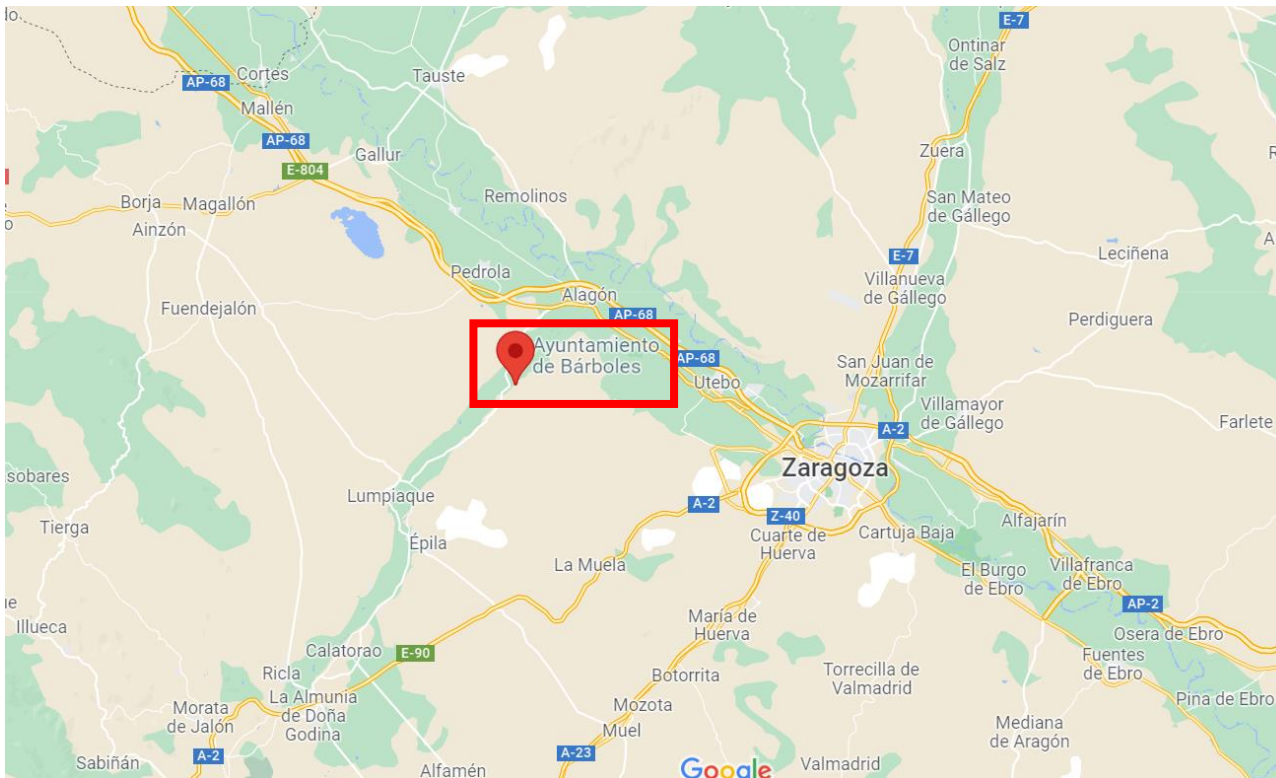
Si subes al pódium en la entrega de trofeos, deberás hacerlo con la ropa deportiva que identifica a tu club.



# LOCALIZACIÓN Y ACCESOS

Desde Zaragoza N-232 o A68 hasta pasado Alagón, desvío A122 hacia La Almunia de Doña Godina. Entrar en Bárboles, rodeando el pueblo y cogiendo el camino de tierra de 1 Km. de distancia que llega a la Finca.

CALCULA RUTA DESDE TU DOMICILIO:





# UBICACIÓN Y SERVICIOS



- 1) Parking, a lo largo del camino, a ambos lados.
- 2) Secretaria: Nave de la Finca La Corona, Bárboles
- 3) Guardarropa.
- 4) Duchas - Pabellón.
- 5) Zona de transición
- 6) Meta.
- 7) Servicios médicos.



Acceso desde Bárboles



# CONTROL DE MATERIAL - SALIDA

**CONTROL DE MATERIAL:** Desde las 11:00 hasta las 11:45h. Para acceder al control de material es necesario:

- Llevar DNI o Licencia Federativa.
- Casco certificado para uso ciclista, puesto sobre la cabeza y abrochado.
- Dorsal puesto en la cinta portadorsal y las pegatinas colocadas en casco y bicicleta.
- Según normativa, no se permite el uso de acoples. Permitido el uso de frenos de disco.



## MATERIAL NECESARIO PARA LA COMPETICIÓN:

- Bicicleta de montaña.
- Casco siempre que se esté en contacto con la bicicleta.
- Goma elástica o cinta porta dorsal.
- Zapatillas.

**SALIDA:** A las 12:00h en la esplanada de las Naves.

- Los duatletas acudirán a la cámara de llamadas momentos antes de proceder a la salida.



## RECUERDA

Dentro de la transición:  
Bicicleta colocada a la izquierda del número de dorsal correspondiente.

El casco colgado de las correas sobre la bicicleta.

Sólo se puede dejar el material que se va a utilizar para la carrera.

No está permitido dejar bolsas, mochilas, toallas ni ningún elemento que pueda considerarse que marca la transición o no se utilice en la competición.

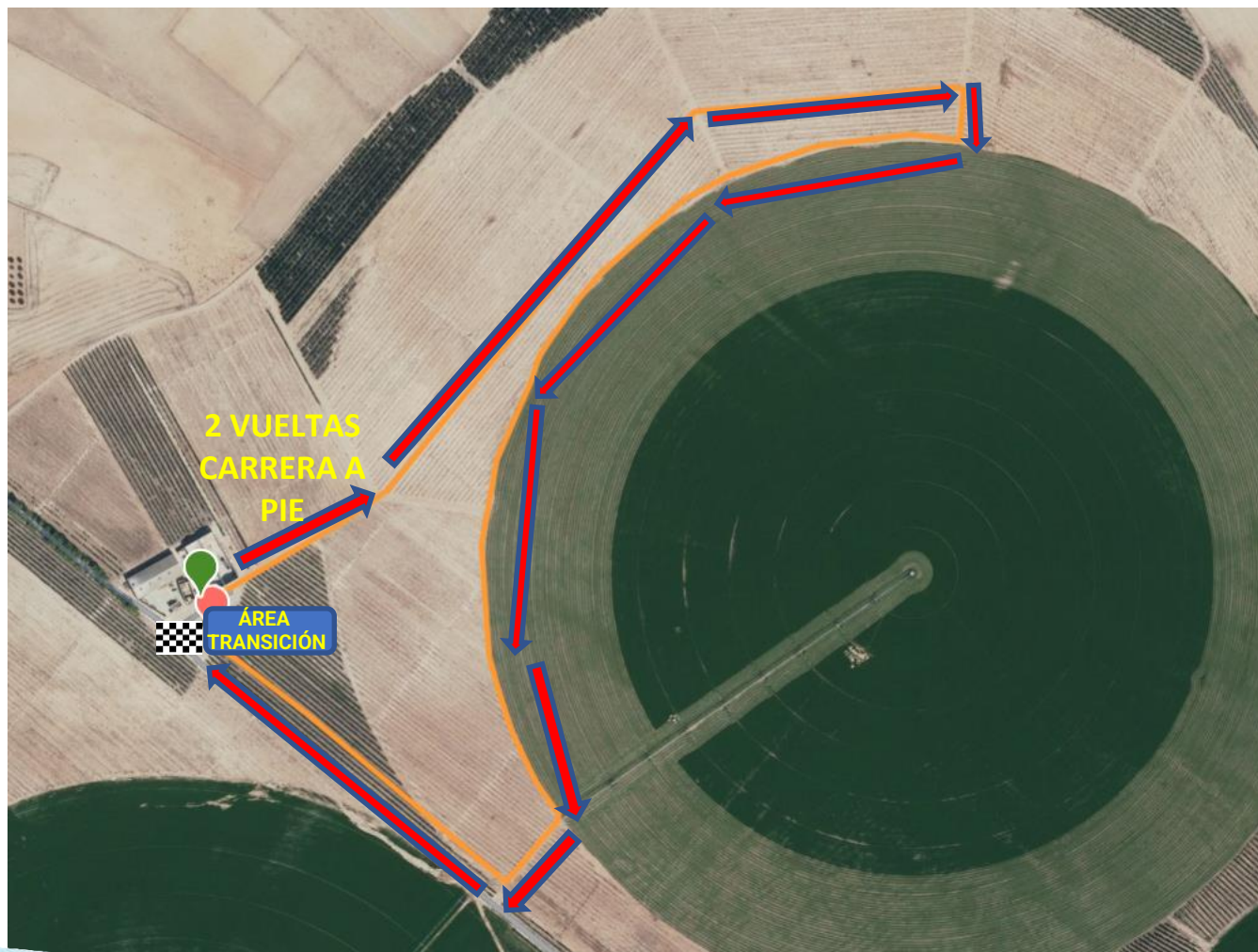
En caso de existencia de CAJAS en transición, deberá colocarse el material YA UTILIZADO dentro de la cesta.

Los deportistas nacidos en los años 2007-2007-2008-2009 realizarán únicamente una vuelta en cada uno de los segmentos. El 3er segmento acortado a 1 Km.



# CARRERA 1

DESCARGA ARCHIVO WIKILOC 



Recorrido de 2´3 Km. que transita íntegramente por el interior de la Finca, entre olivos y alfalfa, por los caminos de tierra compactada, no transitando por ninguna carretera. Los participantes tendrán que completar dos vueltas al recorrido. **Salvo los ESCOLARES (JV Y CD) que solo realizan UNA vuelta.**

Al completar la segunda vuelta, los deportistas accederán al área de transición donde se realizará la transición al sector de bicicleta BTT (T1).

284 m



iberCaja



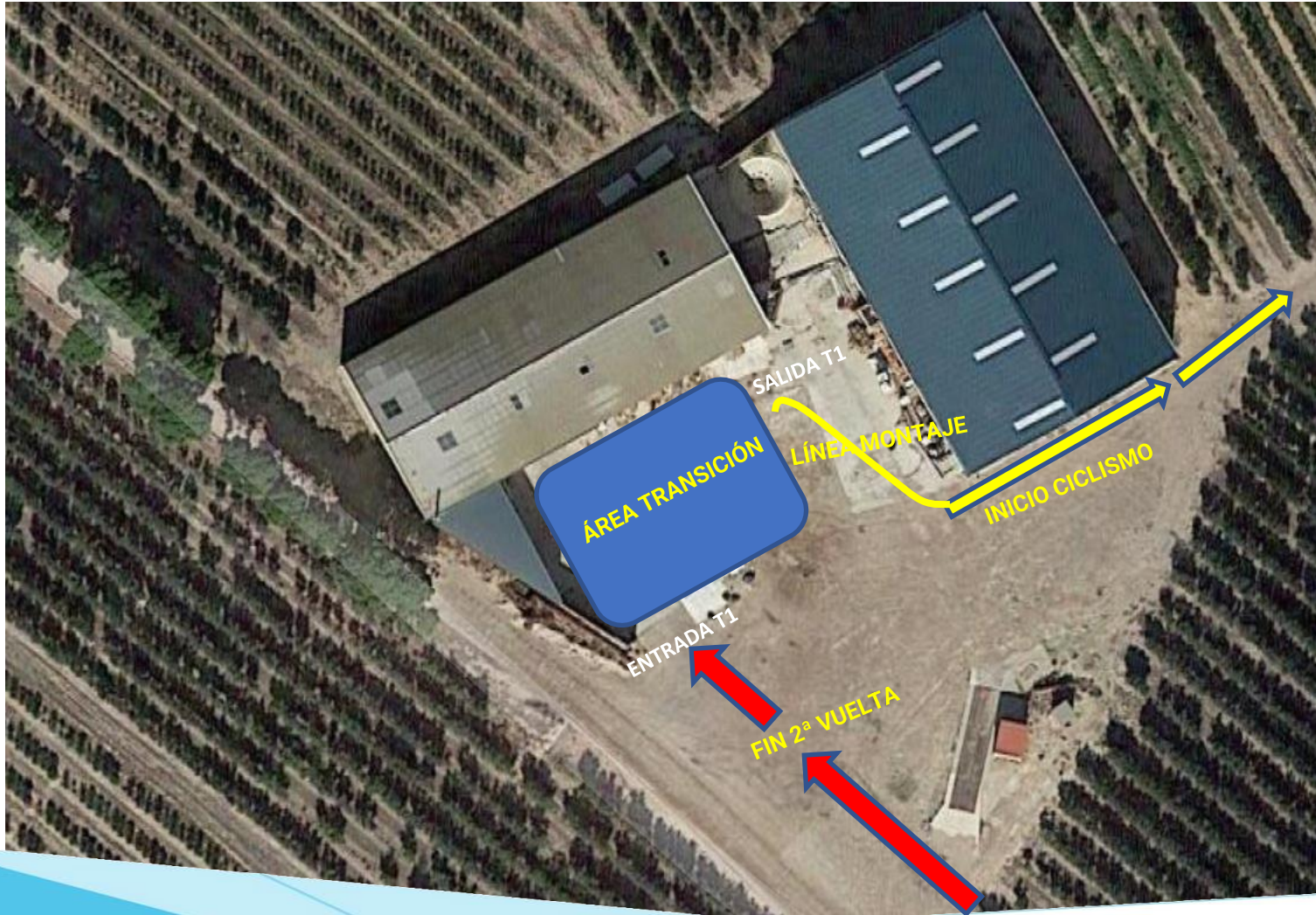
LIGA TRIATLÓN TRIATLÓN



GOBIERNO DE ARAGON



# TRANSICIÓN 1



## RECUERDA

En la zona de transición, si hay una caja para dejar el material, ésta servirá para dejar el material utilizado durante los segmentos anteriores y que ya no se vaya a volver a usar más en competición.

Puedes subirte a tu bicicleta siempre después de la línea de montaje, teniendo un pie completamente en contacto con el suelo después de la línea de montaje. En el caso de que el juez te indique que lo estás haciendo mal, deberás bajarte de la bicicleta y avanzar hasta una zona donde puedas subirte a ella. También es posible que te hagan cumplir una sanción (Para y sigue) en el área de transición.



# CICLISMO BTT



DESCARGA ARCHIVO WIKILOC



Recorrido de 9 Km. que transita por los caminos interiores y perimetrales de la Finca. En el recorrido de bicicleta de montaña se realizarán dos vueltas al recorrido, saliendo desde el Área de Transición (A.T.) ubicada en las Naves de la Finca. **Salvo los ESCOLARES (JV Y CD) que solo realizan UNA vuelta.**

Al salir del Área de Transición, se gira a la izquierda, y a los pocos metros giramos a la izquierda para coger el camino perimetral. Se circula por los caminos, sin salir de esta zona durante 9 Km, completando así la primera vuelta.

Y se vuelve a realizar otra vuelta al mismo recorrido. Tras completar la segunda vuelta, se regresa al Área de Transición que fue el punto de salida del sector de bicicleta, situada en las Naves, donde se realizará la transición a la carrera a pie (T2).

## RECUERDA

Circuito de 2 vueltas (ABSOLUTOS)  
Circuito de 1 vuelta (JV y CD)





# TRANSICIÓN 2



## RECUERDA

Debes bajarte de tu bicicleta antes de la línea de desmontaje, con un pie completamente en el suelo antes de la línea de desmontaje. En el caso de que el juez te indique que lo estás haciendo mal, retroceder hasta una zona donde puedas subirte a la bicicleta y volverte a bajar. También es posible que te hagan cumplir una sanción (Para y sigue) en el área de transición.

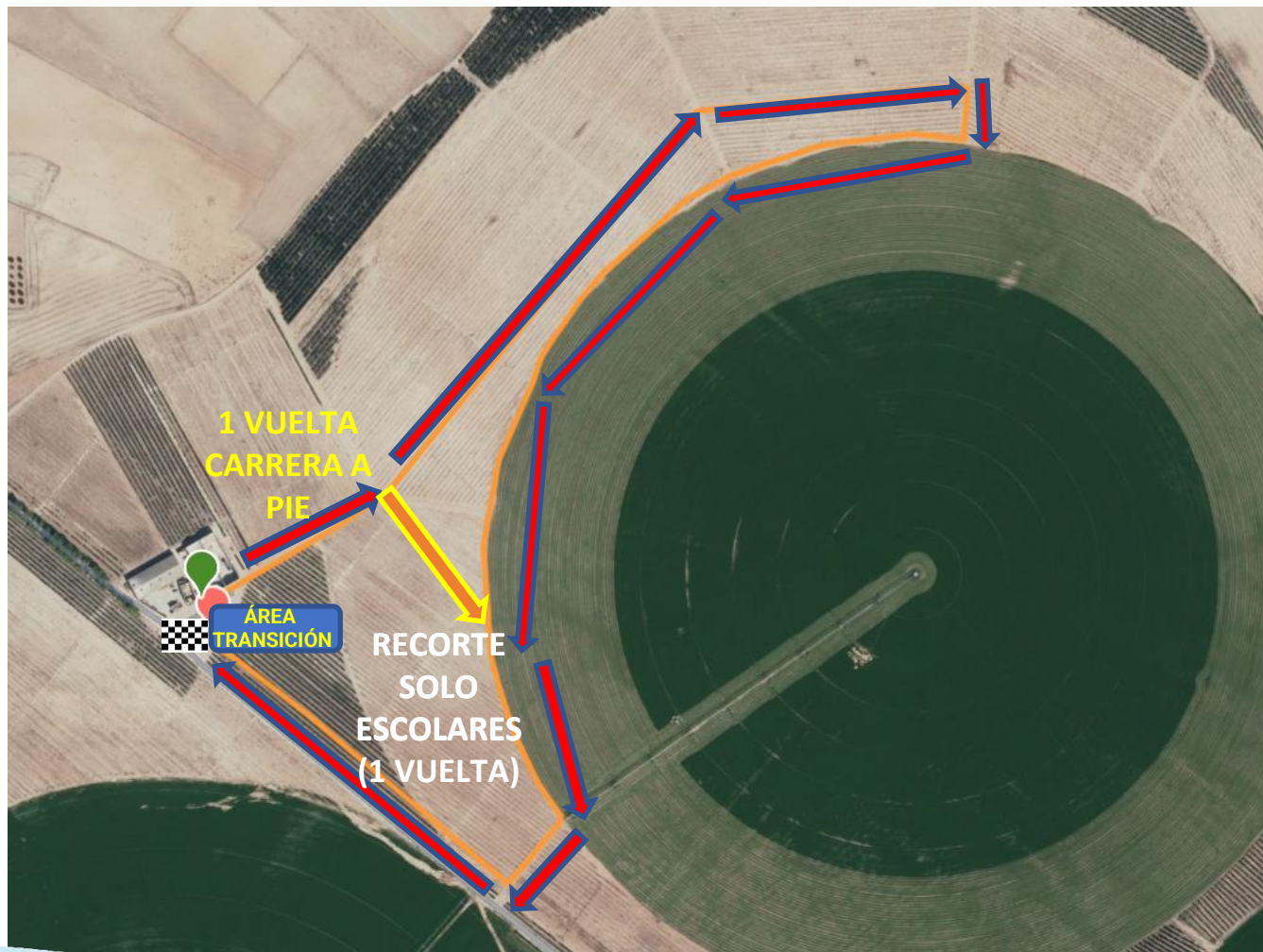


# CARRERA 2

DESCARGA ARCHIVO WIKILOC 

Recorrido de 2'3 Km. Los participantes tendrán que completar una vuelta al recorrido, alcanzando así la meta. Los **ESCOLARES JV Y CD** (nacidos en 2006-2007-2008-2009) una vuelta recortada de 1 Km.

284 m





# ZONA DE META



Situada en las Naves de la Finca La Corona, Bárboles.

Entrega de trofeos a los 3 primeros clasificados/as masculinos y femeninas absolutos, y de todas las categorías.

Las clasificaciones serán expuestas a modo informativo, y se podrán seguir en directo desde la **App de CroNoLimits** y publicadas posteriormente en la web de la Federación Aragonesa de Triatlón.

## RECUERDA

No puedes entrar a línea de meta acompañado de otra persona que no esté compitiendo.





# DEPORTISTAS

¿ES TU PRIMER DUATLÓN? CONSULTA AQUÍ  CONSEJOS

## CRONOMETRAJE

La competición estará controlada por la empresa de cronometraje **CroNoLimits**. El chip se proporciona en la entrega de dorsales, va pegado en la parte trasera del dorsal.

## METEOROLOGÍA

Consulta aquí la predicción meteorológica de Bárboles:  
<https://www.eltiempo.es/barboles.html>

## ESPECTADORES

Podrán seguir el evento desde la esplanada donde esta la transición y meta.

## BOLSA DE CORREDOR

Para los inscritos absolutos antes del 28 de Septiembre a las 23:59, botella de aceite virgen extra garantizada con la inscripción.



## CÓMO ACTUAR EN CASO DE ACCIDENTE

- En caso de sufrir un accidente en la carrera dirígete a la zona de servicios sanitarios en zona de meta.
- Si el accidente es grave y necesitas evacuación, solicita ayuda a deportistas y/o voluntarios de la organización para que se organice tu asistencia.
- Recibirás atención sanitaria por parte de los servicios sanitarios contratados para el evento.
- Si el accidente requiere evacuación a centro hospitalario, se deberá trasladar al accidentado al Hospital Viamed Montecanal. Calle Franz Schubert, nº2, 50012 Zaragoza. Tfno: 876 241 818
- En caso de URGENCIA VITAL, el accidentado será llevado al Hospital más cercano según evaluación criterio médico, a la mayor brevedad posible.

Cualquier deportista que sea atendido en el Hospital Viamed Montecanal (o en cualquier otro por urgencia vital) deberá tramitar EL SIGUIENTE Parte de Accidentes en un plazo de 48 horas y remitirlo a: [secretario@triatlonaragon.org](mailto:secretario@triatlonaragon.org)

En caso contrario, los hospitales repercutirán al deportista el coste de esa atención sanitaria.



# ORGANIZADOR

## MEDIDAS SOSTENIBLES

GUARDARROPA☒ teniendo tan cercano el parking de vehículos, intentar minimizar el uso de guardarropa.

AVITUALLAMIENTOS☒ líquido en el sector de carrera a pie.

Trofeo a los 3 primeros/as de cada categoría.

## MULTIMEDIA

Video edición anterior

Fotografías edición anterior

Web colaborador

Facebook organizador

Instagram organizador

## TURISMO

<https://turismoriberaaltadelebro.es/catalogo/edificacion-en-cuevas-barboles/>



## ALOJAMIENTO

<http://www.casarurallacasona.es/>



# ORGANIZA



CLUB DEPORTIVO SOY DE ARAGON



**CroNoLimits**

Servicio de cronometraje y gestión de eventos deportivos

